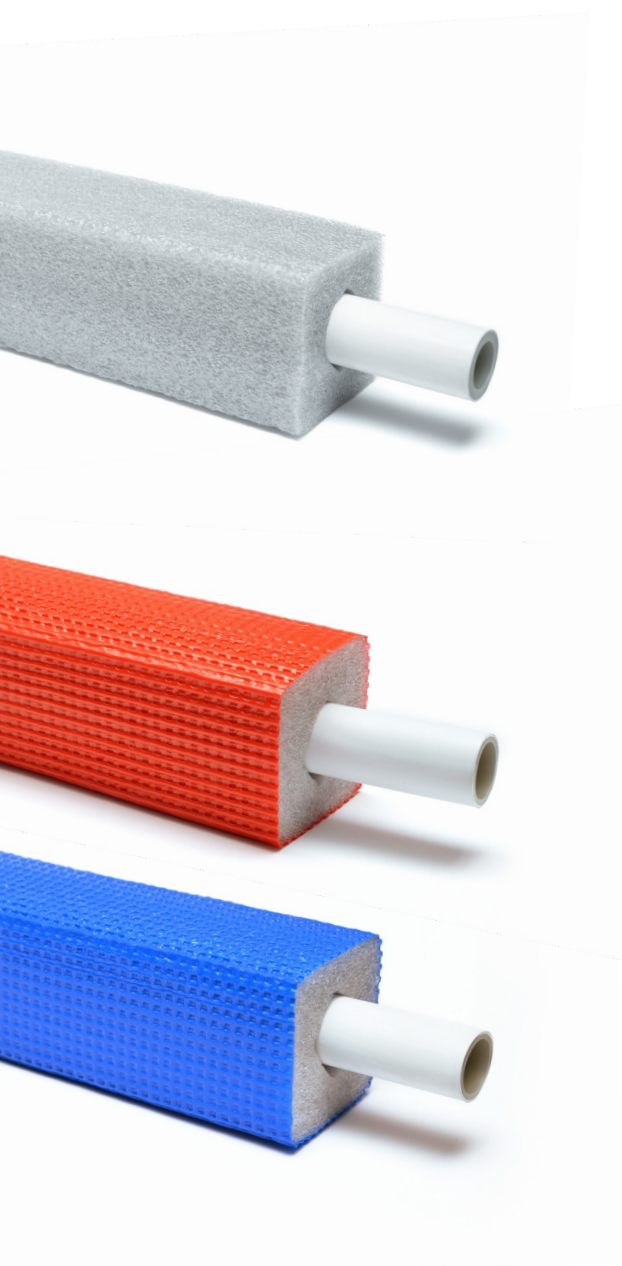


## RURY PREIZOLOWANE DO ZASTOSOWAŃ WEWNĘTRZNYCH

# INFLEX<sup>®</sup> BS/BCKS

Rury preizolowane INFLEX BS/BCKS służą do transportu cieczy w instalacjach grzewczych i sanitarnych wewnątrz budynków. Izolacja ma przekrój kwadratowy, dzięki czemu całkowita wysokość rury preizolowanej jest niższa w stosunku do rur okrągłych, przy zachowaniu tych samych parametrów izolacyjności. Kwadratowy profil pozwala na całkowite wypełnienie przestrzeni pomiędzy podłogą, ułożoną obok izolacją posadzki i górną warstwą podłogi, eliminując powstawanie „pustych przestrzeni”. Warstwa izolacyjna z miękkiego, spienionego polietylenu (EPE) zapewnia doskonałą izolację termiczną i akustyczną w szerokim zakresie temperatur. Dzięki zamkniętej strukturze komórkowej izolacja charakteryzuje się minimalną nasiąkliwością oraz przenikalnością pary wodnej. Rury posiadają dużą elastyczność co ułatwia prowadzenie prac montażowych. Rury dostępne są w zwojach o długościach: 25, 50, 75, 100 metrów. **Izolacja zgodna z normą EN14313.**



### Inflex BS (Basic Square)

Rury zalecane do stosowania w instalacjach grzewczych i sanitarnych w budownictwie drewnianym, w miejscach trudnodostępnych. Izolacja nie posiada warstwy ochronnej.



### Inflex BCKS (Basic Coated Knurled Square)

Rury zalecane do stosowania w instalacjach grzewczych i sanitarnych w budownictwie drewnianym, tradycyjnym (budynki murowane), w miejscach trudnodostępnych. Moletowana zewnętrzna folia ochronna charakteryzuje się dużą odpornością mechaniczną na rozdarcia i uszkodzenia podczas przeciągania rur na twardych powierzchniach i na styku z ostrymi krawędziami. Dzięki wypustkom na powierzchni rura trwale przylega do wylewek i zapraw betonowych, co zapobiega przemieszczaniu się pod wpływem naprężeń rury medialnej. Dostępne kolory: czerwony, niebieski.



# INFLEX BS/BCKS

Średnica rury medialnej (mm)	Symbol rury	Średnia grubość izolacji (mm)	Wysokość (mm)	Straty ciepła (W/m)*
15	BS/BCKS 15x6	6	24	12,50
	BS/BCKS 15x9	9	30	9,32
	BS/BCKS 15x13	13	37	7,31
	BS/BCKS 15x20	20	49	5,66
16	BS/BCKS 16x6	6	25	13,13
	BS/BCKS 16x9	9	30	9,75
	BS/BCKS 16x13	13	38	7,61
	BS/BCKS 16x20	20	50	5,87
18	BS/BCKS 18x6	6	27	14,38
	BS/BCKS 18x9	9	32	10,60
	BS/BCKS 18x13	13	39	8,22
	BS/BCKS 18x20	20	52	6,28
20	BS/BCKS 20x6	6	29	15,63
	BS/BCKS 20x9	9	34	11,45
	BS/BCKS 20x13	13	41	8,82
	BS/BCKS 20x20	20	54	6,69
22	BS/BCKS 22x6	6	30	16,88
	BS/BCKS 22x9	9	36	12,29
	BS/BCKS 22x13	13	43	9,42
25	BS/BCKS 22x20	20	55	7,09
	BS/BCKS 25x6	6	33	18,74
	BS/BCKS 25x9	9	38	13,55
28	BS/BCKS 25x13	13	46	10,31
	BS/BCKS 25x20	20	58	7,69
	BS/BCKS 28x6	6	36	20,60
32	BS/BCKS 28x9	9	41	14,80
	BS/BCKS 28x13	13	48	11,19
	BS/BCKS 28x20	20	61	8,28
	BS/BCKS 32x6	6	39	23,07
32	BS/BCKS 32x9	9	45	16,46
	BS/BCKS 32x13	13	52	12,35
	BS/BCKS 32x20	20	64	9,06

\*Średni współczynnik strat ciepła w W/m dla:  
 - Tmedium: 50°C  
 - Totoczenia: 20°C  
 - różnica temperatur  $\Delta T$ : 30K

W związku z udoskonalaniem i rozwojem produktów zastrzega się możliwość do dokonywania zmian parametrów.

## Rura medialna

Dostępne typy rur: **PEX, PEX/AL/PEX, PB, PERT, PERT/AL/PERT, inne**

Zastosowanie: **Instalacje grzewcze, sanitarne, przemysłowe**  
 Parametry techniczne: zgodne z typem

## Izolacja

Materiał: **polietylen modyfikowany (EPE)** o zamkniętej strukturze komórkowej

Izolacja **nie zawiera (H) CFC**

Gęstość: **30 kg/m<sup>3</sup>**

Współczynnik oporu dyfuzyjnego pary wodnej: **>3000  $\mu$**

Nasiąkliwość wodą: **B - 1 %**

Odporność chemiczna: **doskonała**

Palność (reakcja na ogień): **Klasa F / E / D**

## Zewnętrzna folia ochronna

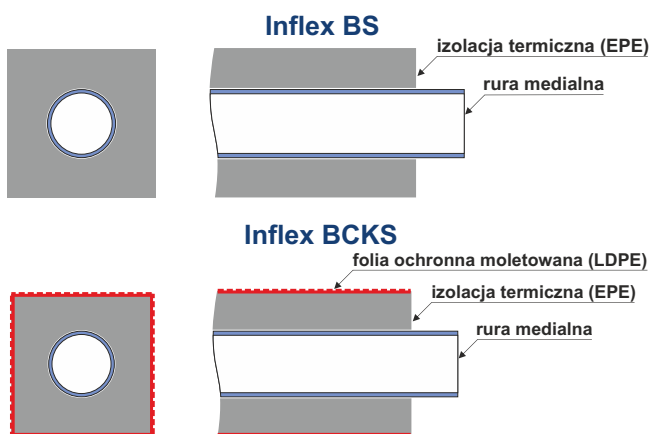
Materiał: **polietylen modyfikowany (LDPE-mod)**

Przenikliwość pary wodnej: **minimalna**

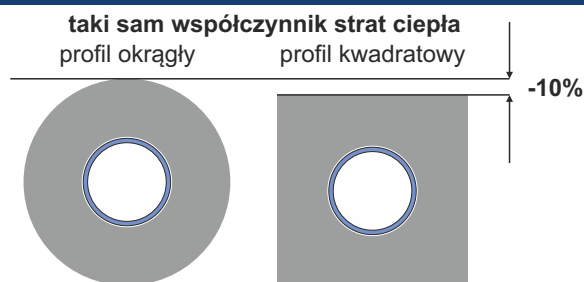
Odporność chemiczna: **doskonała**

Kolor: **czerwony, niebieski**

## Przekroje rur



## Kwadratowy profil izolacji



ZPTS INGREMIO-PESZEL  
 ul. Laskowska 93, PL 32-329 Bolesław  
 tel. +48 (32) 647 19 00, 647 19 01  
 fax +48 (32) 647 19 19  
 www.ingremio.com.pl  
 e-mail: biuro@ingremio.com.pl

